



paadje halfverharding  
gemaaide rand langs paadje



bloemen\_kruiden\_fruit



fruit bloesem (kers)



notenbomen entreegebied



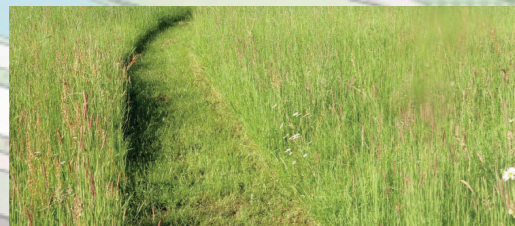
bank - verblijfsplek



wadi-achtige situatie  
met beplanting



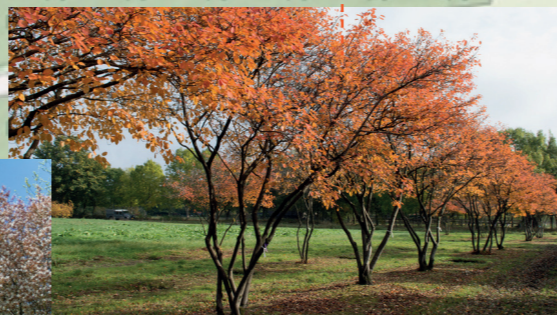
'plank over de sloot



ruigte (evt met maaipad)



heesters met sierwaarde (krentenboompje  
op nattere delen, vlinderstruik droger)



speelaanleiding  
(natuurlijk)

